

**Loppi  
Antinniemi, Kuitikas ja  
Salon kartano 1  
maakaapelikaivun  
arkeologinen valvonta  
2019**



**Janne Soisalo  
Johanna Rahtola  
Hannu Poutiainen  
Timo Jussila**



**Tilaja: Elenia Palvelut Oy**

## Sisältö

|   |          |
|---|----------|
| <b>Perustiedot</b> .....                          | <b>2</b> |
| <b>Yleiskartta</b> .....                          | <b>3</b> |
| <b>Vanhoja karttoja</b> .....                     | <b>4</b> |
| <b>Valvonta</b> .....                             | <b>5</b> |
| Antinniemi.....                                   | 6        |
| Kuitikas ja Salon kartano 1 (makasiininmäki)..... | 8        |
| Tulos .....                                       | 9        |
| Lähteet .....                                     | 9        |

Kansikuva: Kaivettavan maakaapelilinjan reittiä Salon kartanon tuntumassa.

### Perustiedot

**Alue:** Maakaapelilinja Lopen Räyskälässä Antikulman ja Riihisalon alueella, *Antinniemi* (muinaisjäännösrekisteritunnus 433010018), *Kuitikas* (mj.tunnus 433010014), sekä *Salon kartano 1* (Makasiininmäki, mj.tunnus 433010015) muinaisjäännösalueilla, sekä niiden läheisyydessä.

**Tarkoitus:** Selvittää sijaitseeko maakaapelilinjalla säilynyttä kiinteää muinaisjäännöstä.

**Työaika:** Maastotyö 8.5.- 27.5.2019 välisenä aikana.

**Kustantaja:** Elenia Palvelut Oy.

**Tutkimuslupa:** 12.4.2019 MV/37/05.04.01.02/2019.

**Aikaisemmat tutkimukset:**

**Antinniemi:** Aarni Erä-Esko inventointi 1950, Jyri Saukkonen inventointi 1982, Timo Jussila inventointi 1984, Kreetta Lesell inventointi 2007 ja Eeva-Liisa Schulz ja Olli Soininen tarkastus 2009.

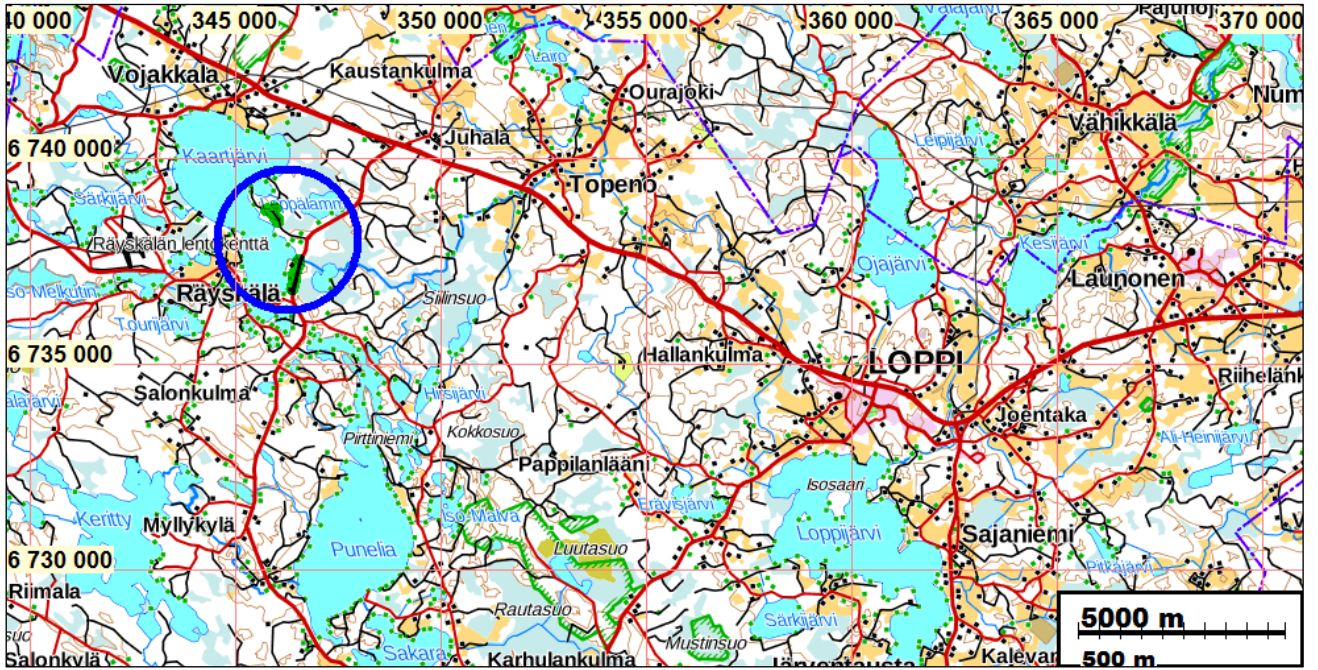
**Kuitikas:** Jyri Saukkonen inventointi 1982, Timo Jussila tarkastus 1984, Christian Carpelan tarkastus 1985, Timo Jussila inventointi 2000 ja Eeva-Liisa Schulz tarkastus 2015.

**Salon kartano 1 (makasiininmäki):** Aarni Erä-Esko inventointi ja kaivaus 1950, Aarni Erä-Esko kaivaus 1951, Christian Carpelan, Aarni Erä-Esko kaivaus 1951, Jaakko Sarkamo kaivaus 1965, Jyri Saukkonen inventointi 1982, Christian Carpelan, Marianne Schauman-Lönnqvist ja Tuija Rankama kaivaus 1985, Marianne Schauman-Lönnqvist ja Tuija Rankama kaivaus 1986.

**Tekijät:** Mikroliitti Oy, Janne Soisalo, Johanna Rahtola ja Hannu Poutiainen, tutkimuksen vastuullinen johtaja on Timo Jussila.

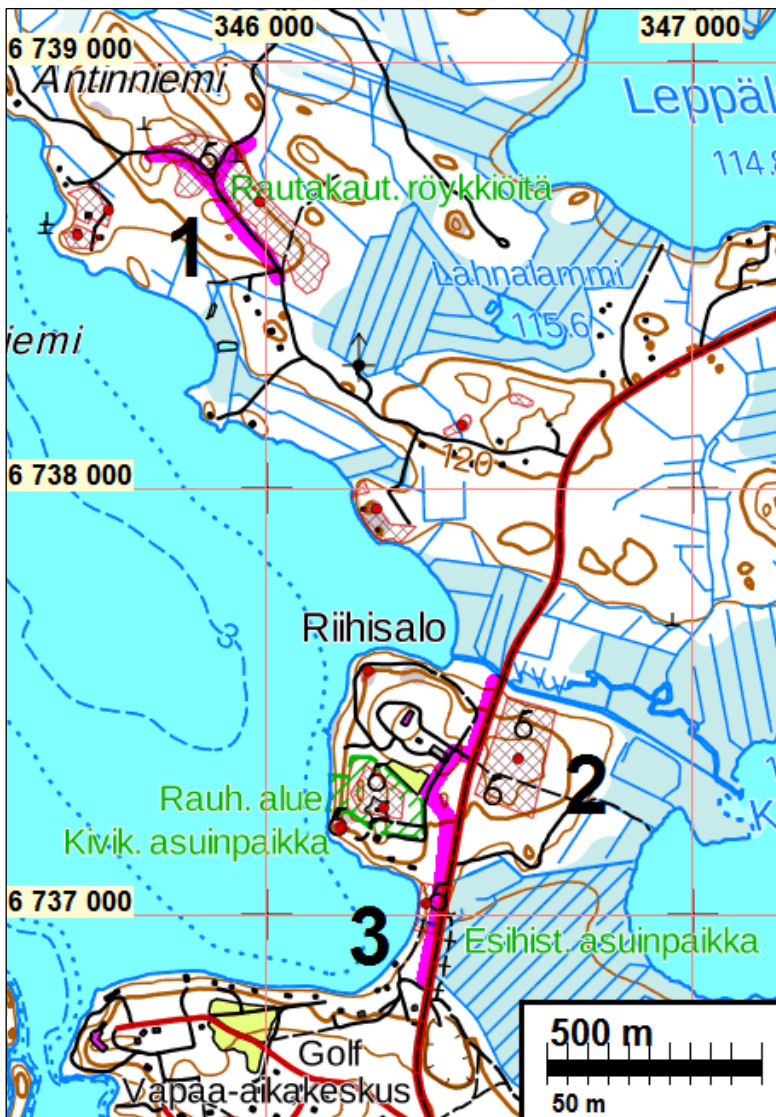
**Tulokset:** Arkeologisessa valvonnassa kaivetulla maakaapelilinjalla ei todettu mitään viitteitä kiinteästä muinaisjäännöksestä.

**Selityksiä:** Koordinaatit ja kartat ovat ETRS-TM35FIN koordinaatistossa. Kartat ovat Maanmittauslaitoksen maastotietokannasta keväällä 2019. Muinaisjäännösrekisteri on tarkastettu 5/2019. Valokuvia ei ole talletettu mihinkään viralliseen arkistoon, eikä niillä ole mitään kokoelmattunusta. Valokuvat ovat digitaalisia ja ne ovat tallessa Mikroliitti Oy:n serverillä.



Arkeologisessa valvonnassa kaivettavat maakaapeliliinjat ovat sinisen ympyrän sisällä.

### Yleiskartta



Maakaapeliliinjan reitti on merkitty sinipunaisella. Muinaisjäännösalueet (1) Antinniemi ja (2) Salon kartano1 ja (3) Kuitikas on merkattu punaisella ruuduksella.

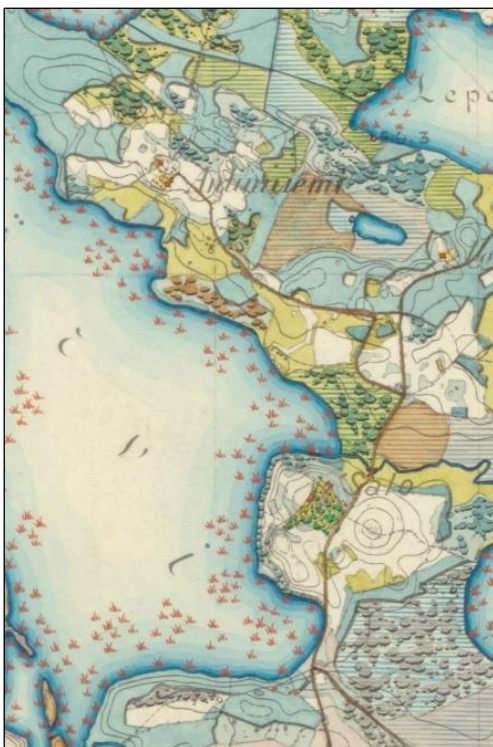
Vanhoja karttoja



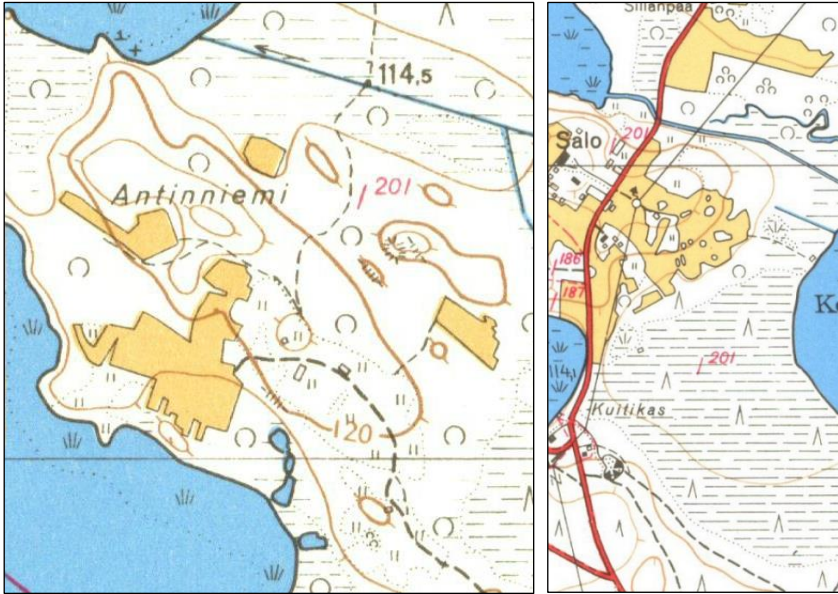
Otteet Kuninkaan kartastosta, vasemmalla Antinniemen torppa (kartan päälle vahvistettu torpan kohtaa punaisella), oikealla Salo Gård (Riihisalon kartano).



Otteet pitäjänkartoista vuodelta 1842, vasemmalla kartalla Antinniemen torppa, joka jää maakaapelilinjan länsipuolelle ja oikealla kartalla Salon Gård (Riihisalon kartano), joka jää maakaapelilinjan länsi-luoteispuolelle.



Ote senaatin kartasta, kartalle merkitty Antinniemen torppa, sekä Salo Gård (Riihisalon kartano).



Otteet vuoden 1958 peruskartoista (2042 02 ja 06 Loppi).

Vasemmalla Antinniemen torpan kohdalla ei ole asiuirakennuksia, linjan kohdalla yksi piharakennus, jota ei enää nykykartoilla.

Oikealla Salo Gård on edelleen asuttu.

### Valvonta

Elenia Palvelut Oy:llä on maakaapelihanke Lopen Räyskälässä Antikulman ja Riihisalon alueella. Maakaapelilinjauksella ja sen läheisyydessä sijaitsee muinaismuistolailla suojellut kiinteät muinaisjäännökset *Antinniemi* (muinaisjäännösrekisteritunnus 433010018), *Kuitikas* (433010014) sekä *Salon kartano 1* (433010015). Museovirasto antoi suunnitelmista lausunnon 25.10.2018 (MV/1357/05.01.00/2018), jossa edellytettiin kaivutyö maakaapelilinjalla sekä muuntamoiden sijoituspaikoilla tehtäväksi arkeologin valvonnassa. Elenia Palvelut Oy tilasi Museoviraston edellyttämät arkeologiset valvonnat Mikroliitti Oy:ltä. Museovirasto myönsi 12.4.2019 (MV/37/05.04.01.02/2019) tutkimusluvan edellä mainituilla muinaisjäännösalueilla tehtävälle arkeologiselle valvonnalle. Janne Soisalo, Hannu Poutiainen ja Johanna Rahtola valvoivat koneellista kaivua neljänä päivänä 8.5.–27.5.2019 välisenä aikana hyvissä olosuhteissa. Tutkimuksen vastuullinen johtaja on Timo Jussila.

*Antinniemi* – nimisellä muinaisjäännösalueella on ajoittamattomia röykkiötä, todennäköisiä viljelyröykkiötä, sekä rakennuksen perustuksia ja rakenteita, jotka mahdollisesti liittyvät Antinniemessä sijainneeseen torppaan. Varhaisin karttamerkintä topasta on ns. Kuninkaan kartastossa (1776–1805), torppa on merkitty myös vuoden 1842 pitäjänkarttaan, sekä Senaatin kartastoon. Torppanpaikka ei sijaitse kaivettavan maakaapelilinjan reitillä, vaan jää sen länsipuolelle. *Kuitikas* – niminen muinaisjäännösalue on pronssi- ja tai varhaisrautakautinen asuinpaikka. Alueelta on 1980-luvun inventoinneissa löydetty mm. saviastian paloja, kvartsisiesineitä ja -iskoksia, palanutta luuta, piitä, rautakuonaa ja palanutta savea sekä kiviesineiden paloja. *Salon kartano 1* (makasiininmäki) – nimisellä rautakautisella ja historiallisen ajan muinaisjäännösalueella on yli 20 kiven- ja maansekasta röykkiötä, asuinpaikka, kuppikivi sekä viljelysröykkiötä. Röykkiöistä suurin osa on historiallisen ajan viljelysröykkiötä, mutta joidenkin on arvioitu olevan esihistoriallisia hautaröykkiötä. Alueen löydöt ovat pääasiallisesti rautakauden keramiikkaa.

Arkeologisessa valvonnassa kaivettava maakaapelilinja kaivettiin linjan pohjoispäässä osin *Antinniemen* muinaisjäännösalueen poikki ja osin sen lounaispuolelle. Eteläinen linjan osuus kaivettiin *Salon kartano 1* muinaisjäännösalueen länsipuolelle, sekä *Kuitikas* muinaisjäännösalueen itä ja koillispuolelle. Maakaapeleiden asennusta varten kaivettiin teiden penkoille ja vieruksille, hyvin lähelle tietä noin (pohjalta) 50 cm leveä ja noin 70–90 cm syvä oja. Kaivettava linja tarkastettiin silmävaraisesti ennen kaivutyötä. Ojat kaivettiin ohuina kerroksina niissä kohdin missä se oli mahdollista, kivikoisissa kohdissa oja kaivettiin määräsivyyteen isompina siivuinä. Arkeologi

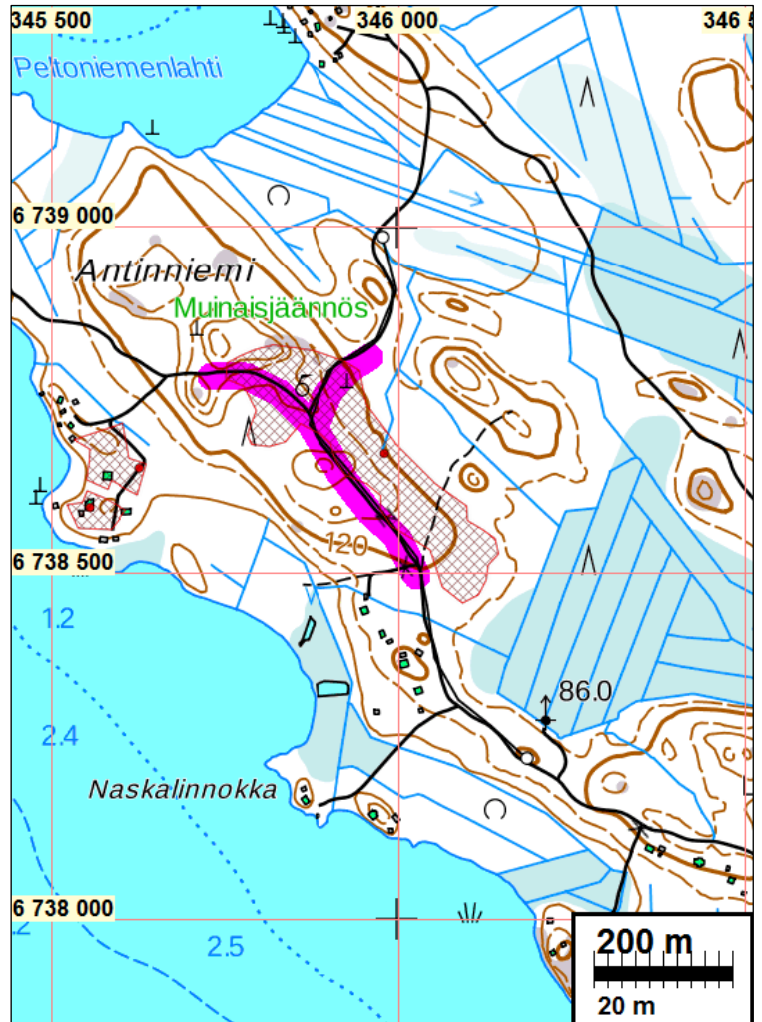
valvoi koneellista kaivamista ja tarvittaessa keskeytti kaivamisen tarkempien havaintojen tekemiseksi. Kaivettuja oja ja siitä kaivettua maata tarkasteltiin huolellisesti koko matkalta.

### Antinniemi

Arkeologisessa valvonnassa kaivettava maakaapelilinjan reitti kulki Antinniementien laidassa, sekä tieltä luoteeseen kaartuvan tielinjan laidassa Antinniemen muinaisjäännösalueen poikki. Linjan reitti hiekkapäällysteisten mökkiteiden varsilla, metsän reunassa oli kivikkoista ja osin tien teon yhteydessä myllättyä maata.

Valvonnassa kaivetun linjan pituus oli n. 540 m

Maakaapelireitti on merkattu viereiseen karttaan sinipunaisella, muinaisjäännösrekisterin mukainen muinaisjäännösrajaus punaisella ruudutuksella.



Vasen. Kaapeliojan linja Antinniementien tien oikeassa laidassa. Kaakkoon. Oikea. Kaapeliojan reittiä Antinniementien (kuvassa vasemmassa) laidassa. Etelä-kaakkoon.



Kaapeliojan seinämää Antinniementien laidalla, valvonnassa kaivattun osuuden keskivaiheilla. Antinniementien poikki kaivettu kohta. Tiesora ja alla hiekka. Kaivannon seinämää Antinniementien koillis-päässä.



Vasemmalla kaivettua kaapelikaivantoa Antinniementien koillisosassa, oikealla luoteispäässä.



Muuntamon paikka. Itään.

### Kuitikas ja Salon kartano 1 (makasiininmäki)

Kaapelikaivantoa kaivettiin Rautakoskentieä itälaitaan, sekä Rautakoskentieltä länteen Riihisaloon ja Salonkallioon johtavalla tiellä. Arkeologin valvonnassa kaivettu linjaosuus oli kokonaisuudessaan noin 740 m.

Kaapelireitti kulki *Salon kartano 1 (makasiininmäki) (2)* muinaisjäännösalueen länsipuolitse, lähimmillään noin 30 m etäisyydellä ja Kuitikas (3) muinaisjäännösalueen itäosan poikki.

Maakaapelireitti on merkattu viereiseen karttaan sinipunaisella, muinaisjäännösrekisterin mukainen muinaisjäännösrajaus punaisella ruudutuksella.



Vasen. Kaapelilinjan reittiä Salon kartanolle johtavalla tiellä Rautakoskentieltä länteen. Koilliseen. Oikea. Valvonnassa kaivettavaa kaapelilinjan reittiä Rautakorventien laidassa. Kaakkoon.





Vasen. Kaapelilinjan reittiä Kuitikas muinaisjäännösalueen läheisyydessä. Itään. Oikea. Kaivettua kaapelioljua Rautakoskentie laidassa Salon kartano 1 kohdalla. Itään.



Kaivettua kaapelilinjaa *Kuitikas*- nimisen muinaisjäännösalueen koillispuolella. Lounaaseen. Oikea. Muuntamon paikka.

### **Tulos**

Arkeologisessa valvonnassa kaivetulla maakaapelilinjalla ei todettu mitään viitteitä kiinteästä muinaisjäännöksestä.

24.6.2019

Janne Soisalo  
Johanna Rahtola  
Hannu Poutiainen  
Timo Jussila

### **Lähteet**

Alanen, Timo ja Kepsu, Saulo, 1989: Kuninkaan kartasto Suomesta 1776–1805. SKS. Pitäjänkartta (2042 03 ja 2042 06) v. 1842. Maanmittaushallitus  
Peruskartta Loppinen (2042 03 ja 2042 06) v. 1958. Maanmittauslaitos.  
Senaatin kartasto Loppinen XII, 26. Maanmittaushallitus.